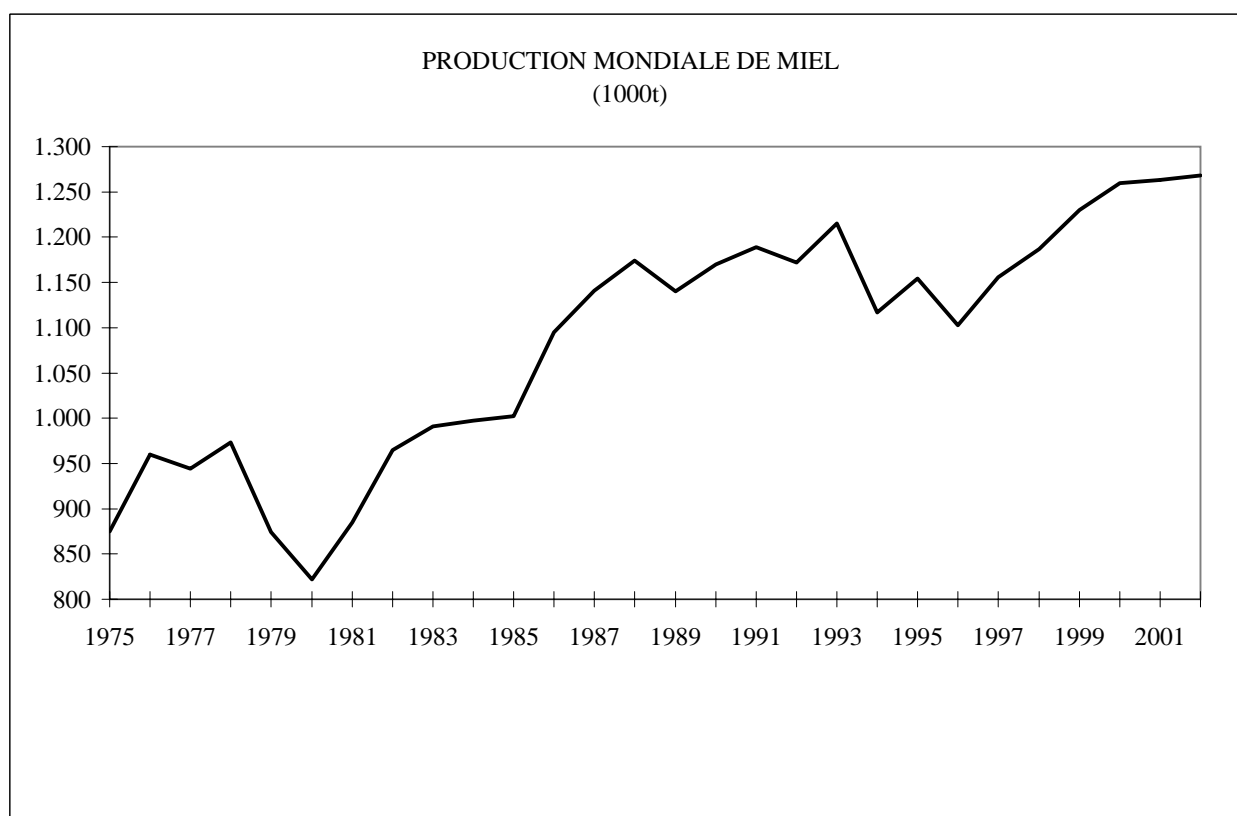


Tableau 1. Production mondiale par région (1000t)

	1998	1999	2000	2001	2002
Afrique	139	141	144	145	145
Amérique Nord et Centr.	218	203	208	208	210
Amérique du Sud	109	133	141	127	124
Asie	400	431	447	454	459
Europe	291	294	291	300	301
Océanie	31	29	29	29	29
TOTAL	1.187	1.230	1.260	1.263	1.268

Source: FAO

Figure 1. Production mondiale de miel (1000t)



Source: FAO

Tableau 2. Production mondiale de miel par pays (1000t)

	1998		1999		2000	2001	2002
Chine	211	(155)	236	(180)	252	255	258
Ex-URSS	134		132		125	137	136
USA	100		94	(90)	100	100	100
Argentine	75	(75)	93		98	90	85
Turquie	67		67		60	60	60
Ukraine	59		55		52	60	60
Mexique	55		55		59	59	61
Inde	51		51		52	52	52
Canada	46		37		31	32	32
Australie	22		19		21	21	21
Brésil	18		20		22	20	15
Hongrie	17		16		15	11	16
Autres	222		238		259	253	260
U.E.	109		117		114	113	112
TOTAL	1.187		1.230		1.260	1.263	1.268

Source: FAO; () = Département de l'Agriculture des Etats-Unis

Tableau 3. Exportations mondiales de miel

	1997		1998		1999		2000		2001	
	1000t	1000\$	1000t	1000\$	1000t	1000\$	1000t	1000\$	1000t	1000\$
Chine	48	69	79	87	87	79	103	87	107	99
Argentine	70	108	68	89	93	96	88	87	73	71
Mexique	27	41	32	42	22	25	31	35	23	28
USA	4	8	5	9	5	9	5	8	4	6
Canada	8	17	11	20	15	21	15	21	13	21
Autres	75	132	67	123	72	112	77	104	88	128
U.E. extra	7		6		6		6		7	
U.E. intra	29	86	38	89	40	88	45	95	45	87
TOTAL	269	461	307	458	340	430	370	437	360	440
\$kg	1,71		1,49		1,26		1,18		1,22	

Sources: FAO + Comext

() = total intra + extra

Note: on constate que les données FAO sur le volume total importé (voir tabl. 4) et exporté ne correspondent pas complètement

Tableau 4. Importations mondiales de miel

	1997		1998		1999		2000		2001	
	1000t	1000\$	1000t	1000\$	1000t	1000\$	1000t	1000\$	1000t	1000\$
USA	76	125	60	81	83	92	90	96	66	76
Japon	34	50	29	35	35	36	40	39	40	42
Chine	2	2	2	2	3	3	4	3	2	2
Canada	2	3	2	3	3	3	3	3	5	5
Autres	41	83	41	73	34	67	37	68	44	93
U.E. extra	134	278	152	293	151	252	157	231	158	242
U.E. intra	31		40		41		41		42	
TOTAL	320	541	326	487	350	453	372	440	357	460
\$kg	1,69		1,49		1,30		1,18		1,29	

Sources: FAO + Comext

() = total intra + extra

Note: on constate que les données FAO sur le volume total importé et exporté (voir tabl. 3) ne correspondent pas complètement

Figure 2. Importations mondiales de miel (1000 t)



Sources: FAO

Tableau 5. Bilan d'approvisionnement du miel

	EUR 15	UEBL	DK	DE	EL	ES	FR	IE	IT	NL	AT	PT	FI	SE	UK
1999/2000															
Production utilisable (1.000 t)	132,2	2,0	2,0	20,0	14,0	31,0	(27,0)	0,1	10,0	0,1	9,0	(11,0)	2,0	1,0	3,0
Importations totales	162,4	10,0	5,0	90,0	2,0	14,0	16,0	1,2	14,0	8,0	6,0	1,0	1,0	3,0	24,0
Exportations totales	13,1	4,0	3,0	22,0	1,0	7,0	3,0	0,1	3,0	1,0	0,6	0,1	0,1	0,0	1,0
Echanges intra-CE (imp.)	32,8	4,0	3,0	5,0	1,0	2,0	5,0	0,4	2,0	4,0	3,0	1,0	0,4	0,0	2,0
Utilisation intérieure: - consommation humaine	281,5	8,0	4,0	88,0	15,0	38,0	40,0	1,2	21,0	7,1	14,4	11,9	2,9	4,0	26,0
Consommation humaine (kg/tête)	0,7	0,7	0,8	1,1	1,4	1,0	0,7	0,3	0,4	0,4	1,8	1,2	0,6	0,4	0,4
Degré d'auto-provisionnement (%)	47,0	25,0	50,0	22,7	93,3	81,6	67,5	8,3	47,6	1,4	62,5	92,4	69,0	25,0	11,5
2000/2001															
Production utilisable (1.000 t)	125,2	2,0	2,0	20,0	14,0	(33,0)	(25,0)	0,1	(9,0)	0,1	9,0	4,0	1,0	3,0	3,0
Importations totales	159,2	11,0	3,0	94,0	1,0	14,3	15,8	1,1	12,0	7,0	5,0	2,0	1,0	2,0	24,0
Exportations totales	14,8	6,0	2,0	23,0	0,9	8,2	2,9	0,1	2,0	1,0	0,6	1,0	0,1	0,0	1,0
Echanges intra-CE (imp.)	34,0	4,0	2,0	5,0	0,2	2,0	5,0	0,4	1,0	5,0	2,0	2,0	0,5	2,0	3,0
Utilisation intérieure: - consommation humaine	269,7	7,0	3,0	91,0	14,1	39,1	37,9	1,1	19,0	6,1	13,4	5,0	1,9	5,0	26,0
Consommation humaine (kg/tête)	0,7	0,7	0,6	1,1	1,3	1,0	0,6	0,3	0,3	0,4	1,6	0,5	0,4	0,6	0,4
Degré d'auto-provisionnement (%)	46,4	28,6	66,7	22,0	99,0	84,4	65,9	9,1	47,4	1,6	67,2	80,0	52,6	60,0	11,5
2001/2002															
Production utilisable (1.000 t)	131,2	2,0	2,0	26,0	14,0	33,0	(25,0)	0,1	9,0	0,1	9,0	4,0	1,0	3,0	3,0
Importations totales	169,2	9,0	6,0	99,0	3,0	13,4	16,0	1,8	12,1	6,1	4,6	2,0	1,0	3,0	31,0
Exportations totales	14,5	6,0	2,0	24,0	0,5	10,4	3,0	0,3	3,9	0,5	0,8	1,0	0,0	0,0	1,0
Echanges intra-CE (imp.)	38,9	3,0	2,0	5,0	1,0	3,6	6,0	0,5	1,0	4,9	2,5	2,0	0,5	2,0	5,0
Utilisation intérieure: - consommation humaine	285,9	5,0	6,0	101,0	16,5	36,0	38,0	1,7	17,1	5,7	12,8	5,0	2,0	6,0	33,0
Consommation humaine (kg/tête)	0,8	0,5	1,1	1,2	1,5	0,9	0,6	0,5	0,3	0,4	1,3	0,6	0,4	0,7	0,6
Degré d'auto-provisionnement (%)	45,9	40,0	33,3	25,7	84,8	91,7	65,8	6,0	52,5	1,7	70,2	80,0	49,7	50,0	9,1

Sources: Eurostat (Cronos)
 () = Etats Membres
 italiques = estimations DG AGRI

Tableau 6. Importations de miel par l'Union Européenne (1000t)

<i>EUR15</i>						
Origine	1997	1998	1999	2000	2001	2002
Argentine	17.953	29.768	45.375	42.576	46.540	56.471
Mexique	16.364	18.569	19.097	21.477	17.780	18.516
Hongrie	8.729	6.336	8.011	11.016	10.364	15.157
Chine	46.679	55.529	34.997	33.573	37.054	13.753
Turquie	5.997	5.558	3.298	2.976	2.699	9.678
Roumanie	8.402	4.226	7.018	8.881	6.533	5.035
Bresil	0	6	62	82	568	4.512
Cuba	3.453	4.126	4.206	5.493	5.846	4.377
Chili	1.181	2.706	2.515	3.012	4.460	3.985
Uruguay	5.396	3.630	6.875	4.075	6.687	3.730
Bulgarie	3.781	1.838	2.499	5.144	2.626	3.302
Autres	15.944	20.078	17.358	18.421	17.276	16.588
TOTAL	133.879	152.371	151.311	156.726	158.434	155.104

<i>ALLEMAGNE</i>						
Origine	1997	1998	1999	2000	2001	2002
Argentine	8.841	15.457	27.328	27.792	27.754	32.660
Mexique	12.167	13.597	14.298	16.048	13.115	13.109
Chine	25.447	29.093	12.552	9.930	11.462	7.197
Hongrie	3.416	1.777	2.373	3.595	3.620	6.823
Turquie	5.506	5.005	2.629	2.444	2.092	5.098
Bresil	0	6	21	82	502	3.901
Uruguay	4.443	3.395	5.587	3.704	5.987	3.617
Chili	1.085	2.476	2.209	2.618	4.014	3.550
Roumanie	5.246	2.907	4.901	6.969	4.670	3.130
Cuba	1.833	1.804	1.721	3.193	3.210	2.026
Rép. tchèque	600	720	800	1.490	1.341	1.639
Autres	10.693	12.705	11.036	12.615	10.917	10.002
TOTAL	79.276	88.941	85.455	90.478	88.683	92.754

<i>ROYAUME-UNI</i>						
Origine	1997	1998	1999	2000	2001	2002
Argentine	2.426	2.298	3.526	2.216	3.690	10.320
Mexique	3.039	3.480	2.935	3.044	2.664	4.069
Chine	8.787	10.944	9.436	10.203	10.910	2.324
Australie	1.852	2.446	1.773	1.645	1.862	1.704
Cuba	656	929	1.092	1.060	1.138	1.242
Autres	3.023	2.132	2.039	2.182	2.922	3.863
TOTAL	19.783	22.228	20.802	20.350	23.186	23.522

Sources: Comext

Tableau 7. Exportations de miel par l'Union Européenne (1000t)

<i>EUR15: PAYS TIERS</i>						
Destination	1997	1998	1999	2000	2001	2002
Suisse	946	1.070	1.097	1.324	1.319	1.354
Arabie Saoudite	1.260	644	1.222	737	942	1.026
Etats-Unis	206	194	209	286	323	758
Maroc	193	217	212	500	399	283
Pologne	289	481	482	427	404	238
Ceuta & Melilla	714	590	342	458	371	165
Autres	2.993	2.558	2.362	2.001	2.969	4.380
TOTAL	6.602	5.754	5.926	5.733	6.728	8.203

<i>ESPAGNE</i>						
Destination	1997	1998	1999	2000	2001	2002
Algérie	347	253	155	271	342	503
Arabie Saoudite	122	111	183	149	258	292
Maroc	74	174	138	365	332	229
Ceuta & Melilla	714	590	339	457	370	165
Autres	974	805	544	455	667	1.184
TOTAL	2.231	1.932	1.359	1.697	1.969	2.374

<i>ALLEMAGNE</i>						
Destination	1997	1998	1999	2000	2001	2002
Arabie Saoudite	1.085	453	946	548	658	682
Suisse	516	541	477	470	393	453
Etats-Unis	101	76	82	95	71	163
Pologne	101	26	46	94	60	69
Autres	1.024	744	865	649	866	1.018
TOTAL	2.828	1.839	2.416	1.855	2.049	2.385

Sources: Comext

Tableau 8. Recensement apiculture

1999	Ruches		Apiculteurs			Ruches par apiculteur profess.
	total	profess.	total	profess.	% profess.	
B	100.000	-	11.000	-	-	-
DK	85.000	24.000	6.000	150	2,5	160
D	1.038.000	50.000	103.600	290	0,3	172
ELL	1.217.000	770.000	24.000	3.000	12,5	257
ESP	2.193.366	1.561.615	27.794	4.560	16,4	342
F	1.446.900	528.000	100.000	3.000	3,0	176
IRL	20.000	3.200	2.300	15	0,7	213
IT	1.100.000	300.000	75.000	1.100	1,5	273
LUX	10.213	240	650	1	0,2	240
NL	80.000	2.500	5.000	20	0,4	125
ÖST	377.664	30.000	25.527	150	0,6	200
PO	632.500	345.000	26.000	1.800	6,9	192
SUO	42.000	7.700	4.200	35	0,8	220
SVE	110.000	9.000	14.000	30	0,2	300
UK	200.000	40.000	35.000	200	0,6	200
EUR15	8.652.643	3.671.255	460.071	14.351	3,1	256

2003	Ruches		Apiculteurs			Ruches par apiculteur profess.
	total	profess.	total	profess.	% profess.	
B	100.000	-	11.000	-	-	-
DK	155.000	24.000	6.000	150	2,5	160
D	900.000	50.000	103.600	290	0,3	172
ELL	1.380.000	770.000	22.000	4.000	18,2	193
ESP	2.397.840	1.771.358	27.420	4.476	16,3	396
F	1.297.000	528.000	100.000	3.000	3,0	176
IRL	20.000	3.200	2.300	15	0,7	213
IT	1.100.000	300.000	75.000	1.100	1,5	273
LUX	10.213	240	650	1	0,2	240
NL	80.000	5.000	10.000	25	0,3	200
ÖST	343.906	30.000	25.027	150	0,6	200
PO	632.500	345.000	26.000	1.800	6,9	192
SUO	42.000	7.700	4.200	35	0,8	220
SVE	145.000	9.000	14.000	30	0,2	300
UK	273.750	40.000	43.600	200	0,5	200
EUR15	8.877.209	3.883.498	470.797	15.272	3,2	254

Sources: COPA et Etats membres

Tableau 9. Prix de vente* (EUR/kg)

	1.998	1.999	2.000	2.001	2.002
B ⁽¹⁾	7,00	7,00	8,00	8,00	8,00
DK	2,70	3,00	3,40	3,60	3,80
DE	6,70	6,65	6,72	6,76	6,76
ELL	3,82	4,02	4,26	4,34	4,34
ESP ⁽²⁾	1,88	1,88	1,48	1,32	1,36
FR					
IRL					
IT	2,93	2,93	2,90	2,86	3,32
LUX					
NL	4,50	5,40	6,00	6,00	5,95
OST	6,44	6,44	6,38	6,36	6,44
PT	2,50	2,60	2,62	2,,7	2,68
FIN					
SV	2,38	3,17	3,21	3,21	3,25
UK					
EUR15					

* Prix moyen ponderé par stade de commercialisation

(1) Prix de vente directe apiculteur - consommateur

(2) Prix de vente par les coopératives

Tableau 10. Prix moyen à l'importation (EUR/kg)

<i>EUR12/15</i>						
Origine	1997	1998	1999	2000	2001	2002
Argentine	1,35	1,18	1,04	1,09	1,15	1,50
Mexique	1,46	1,32	1,16	1,24	1,45	1,78
Hongrie	1,61	1,90	1,66	1,41	1,71	2,57
Chine	1,16	1,03	0,84	0,82	0,93	1,07
Turquie	1,74	1,78	2,02	2,01	1,82	2,30
Roumanie	1,33	1,40	1,21	1,24	1,45	2,15
Bresil		1,35	1,01	1,31	1,33	1,59
Cuba	1,35	1,29	1,15	1,09	1,15	1,36
Chili	1,50	1,29	1,21	1,23	1,34	1,64
Uruguay	1,41	1,29	1,02	1,04	1,13	1,58
Bulgarie	1,14	1,11	1,09	1,05	1,36	1,85
Autres	1,66	1,50	1,36	1,31	1,53	1,97
TOTAL	1,36	1,25	1,11	1,13	1,24	1,73

Figure 3. Prévisions des dépenses par type d'action (EUR)

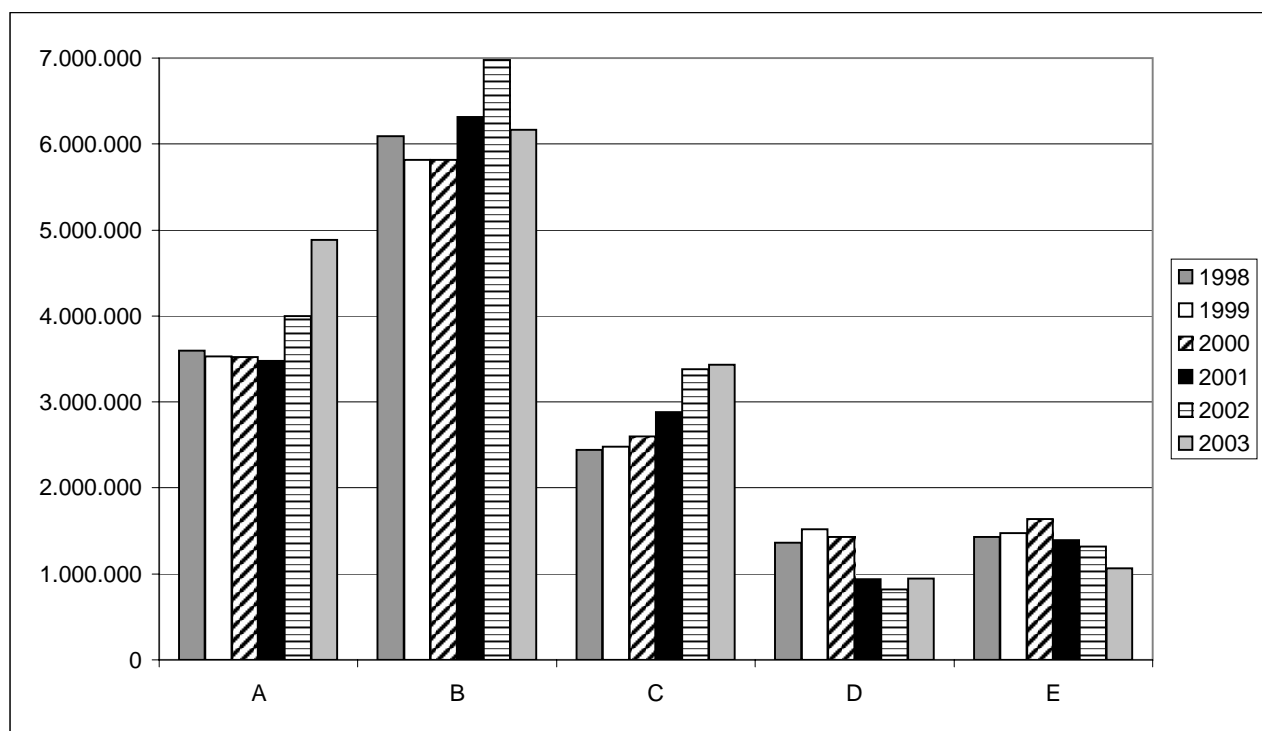


Figure 4. Exécution des dépenses par type d'action (EUR)

